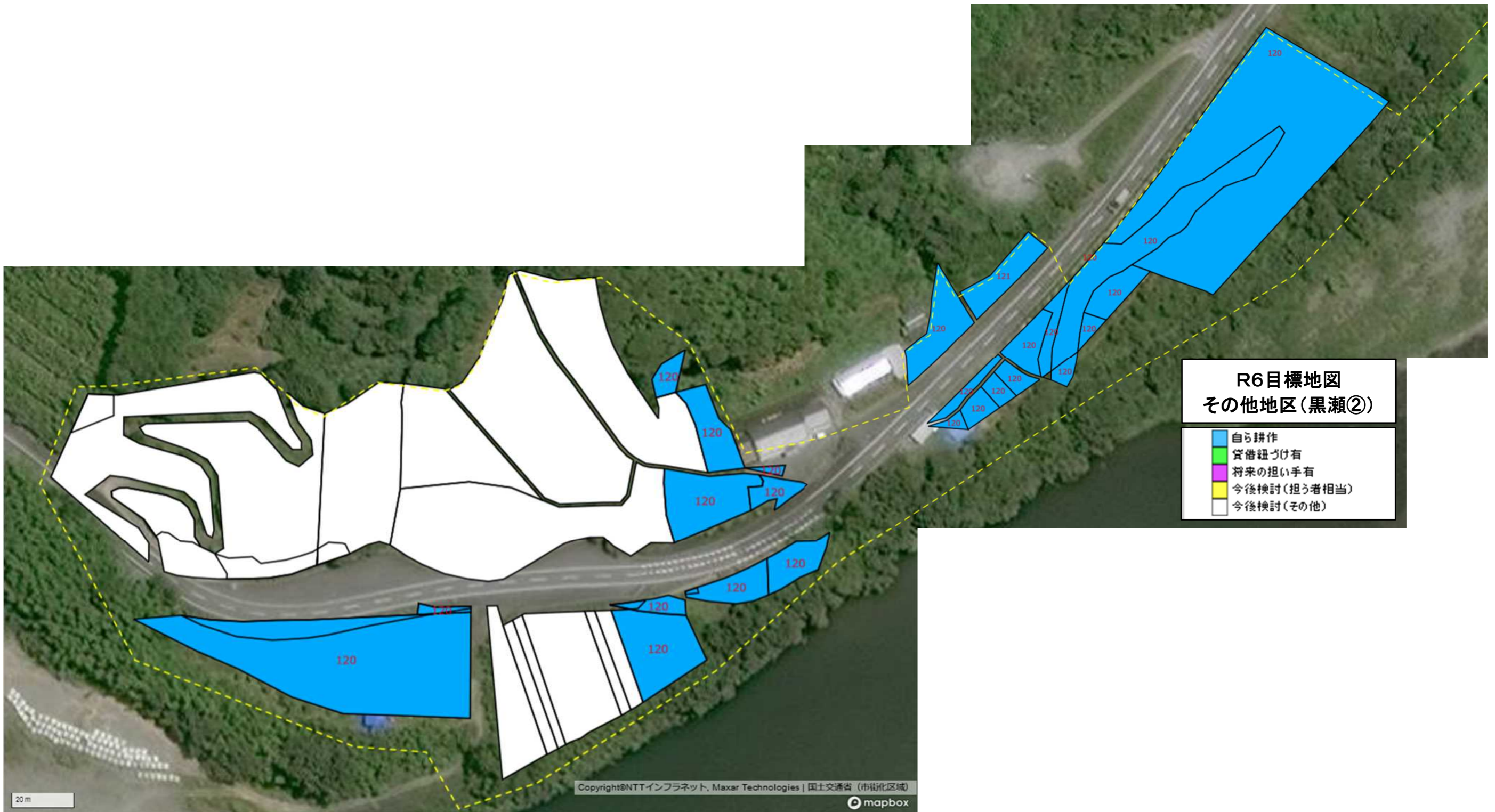


**R6目標地図
その他地区(黒瀬①)**

- 自ら耕作
- 貸借紐づけ有
- 将来の担い手有
- 今後検討(担い手相当)
- 今後検討(その他)





**R6目標地図
その他地区(黒瀬②)**

■	自ら耕作
■	貸借紐づけ有
■	将来の担い手有
■	今後検討(担う者相当)
■	今後検討(その他)

20 m

Copyright©NTTインフラネット, Maxar Technologies | 国土交通省 (市街化区域)

