

補修図(3)

堂ノ川橋

橋台（剥離）

番号	損傷の種類	損傷範囲			面積 (m ²)	体積 (m ³)
		W(mm)	L(mm)	t(mm)		
D-12	剥離	2300	1000	25	2.300	0.05750
D-13	剥離	1250	1000	25	1.043	0.02608
D-14	剥離	600	1200	25	0.666	0.01665
D-15	剥離	950	2380	25	2.080	0.05200
D-16	剥離	445	800	25	0.206	0.00515
D-17	剥離	445	800	25	0.356	0.00890
D-18	剥離	2300	3600	25	7.342	0.18355

橋台（洗堀）

番号	損傷の種類	損傷範囲			面積 (m ²)	体積 (m ³)
		W(mm)	L(mm)	t(mm)		
I-1	洗堀	300	1400	400	0.420	0.16800
I-2	洗堀	150	700	80	0.105	0.00840

橋台（ひびわれ）

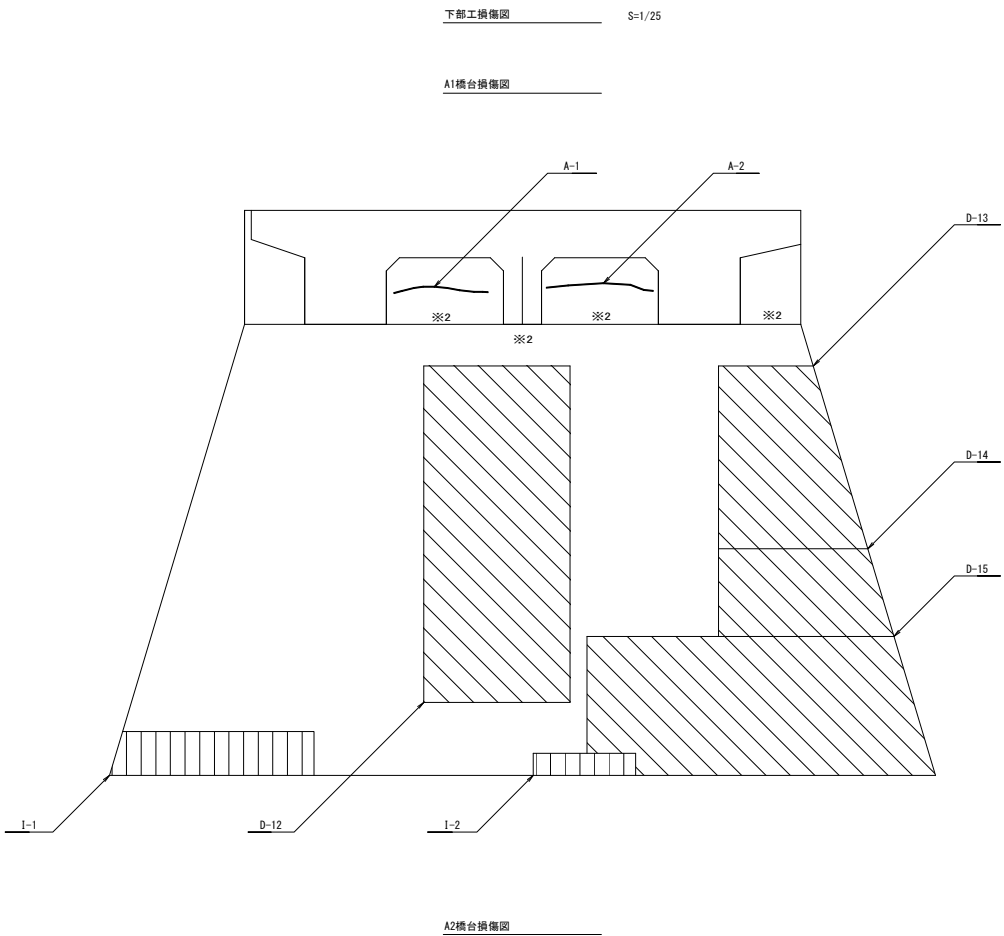
番号	損傷の種類	損傷範囲			面積 (m ²)	体積 (m ³)
		W(mm)	L(mm)	t(mm)		
A-1	ひびわれ	10	650	10	0.00650	0.0000650
A-2	ひびわれ	10	700	10	0.00700	0.0000700

補修の種類	表 示
表面含浸工	※1

項目	仕様	単位	数量
主桁含浸材塗布	高分子系浸透性防水材	m ²	58.028

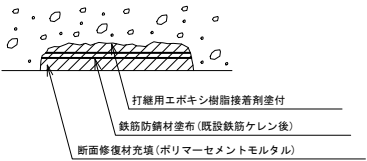
損傷の凡例

損傷の種類	表 示
ひびわれ	
漏水・遊離石灰	
剥離・鉄筋露出	
剥離	
漏水・滞水	
う き	
腐食・防食機能の劣化	
変形・欠損	
洗堀	
その他	



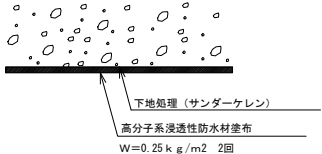
断面修復工

(左官工法)



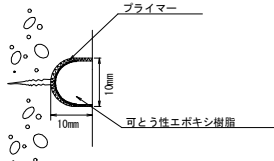
- ※鉄筋腐食の場合は、鉄筋表面までをつり取る。
- ※鉄筋腐食がないと判断される場合は、鉄筋までをつり出さない。
- ※断面修復材は防錆仕様（亜硝酸リチウム水溶液 配合（アルカード同等品））を仕様する。

含浸材塗布工

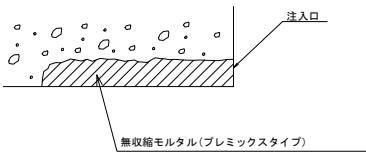


ひびわれ補修工

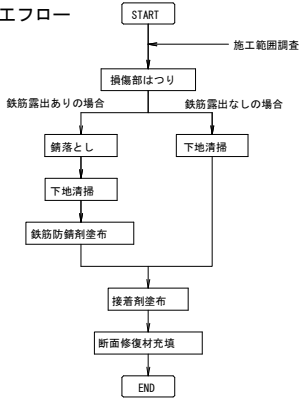
(充填工法)



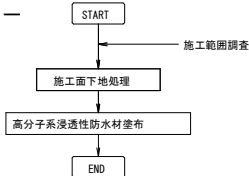
充填工



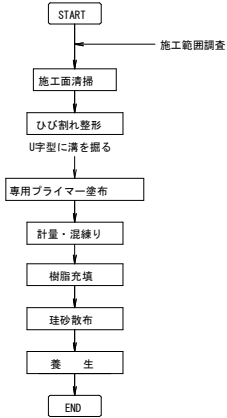
施工フロー



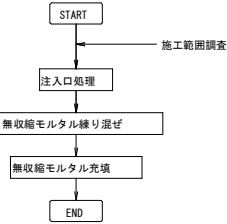
施工フロー



施工フロー



施工フロー



注 記
1. 着工前には必ず現況寸法実測を行い、図面照合等の確認の後、施工を行う事。

越 知 町			
施工年度	令和7年度	工事番号	令7老対 第2号
工 事 名	町道堂ノ岡2号線堂ノ川橋修繕工事		
図面名称	補修図(3)		
図面番号	4 / 15	縮 尺	図 示
路 線 名	町道堂ノ岡2号線		
工事場所	高知県 高岡郡越知町 横高南(空間)		